



# «ALFA» AKTIV

Broszura informacyjna dla  
lekarzy i terapeutów



CREATED  
BY  
NATURE!

[www.alfanectar.eu](http://www.alfanectar.eu)



## Spis treści

Co jest w tym zdrowego	5
Co jest szczególnego w ALFA AKTIV?	8
Skład ALFA AKTIV	11
Jagoda aronii	11
Kwas bursztynowy	14
Czarna porzeczka	15
Miód	15
Biometr - jednostek Bovis	16
Pacjenci przedstawiają	18

# «ALFA» AKTIV

- + **Odtruwanie i odkwaszanie** komórek
- + **Dostarczyciel energii** dla komórek
- + **Poprawa oddychania komórkowego:**  
np. przy przewlekłym zmęczeniu  
i zespole wypalenia
- + **Ochrona przed wolnymi rodnikami**
- + **Wysoka zdolność regeneracji**
- + **Do wspomagania i wzmacniania**  
układu immunologicznego





# Dlaczego jako terapeuci zalecają Państwo swoim pacjentom dużo ruchu na świeżym powietrzu lub spacer po lesie?

## Co jest w tym zdrowego?

Po spacerze po lesie lub po pobycie w górach, albo nad morzem czujemy się odświeżeni i wypoczęci. Czemu tak jest?

Obszary te charakteryzują się wysokim stężeniem jonów ujemnych. Zjonizowane powietrze ma istotne znaczenie dla wymiany tlenowej komórek. Tymczasem wiemy, że bez ujemnej jonizacji powietrza, którym oddychamy nie byłoby możliwe przeżycie człowieka.

*Poniżej przytoczono niektóre przykłady stężenia jonów w powietrzu:*

Tereny wysokogórskie:	8000 jonów/cm <sup>3</sup>
Las jodłowy:	700 jonów/cm <sup>3</sup>
W obrębie miast:	200 jonów/cm <sup>3</sup>
Zamknięte, klimatyzowane pomieszczenia:	0-25 jonów/cm <sup>3</sup>

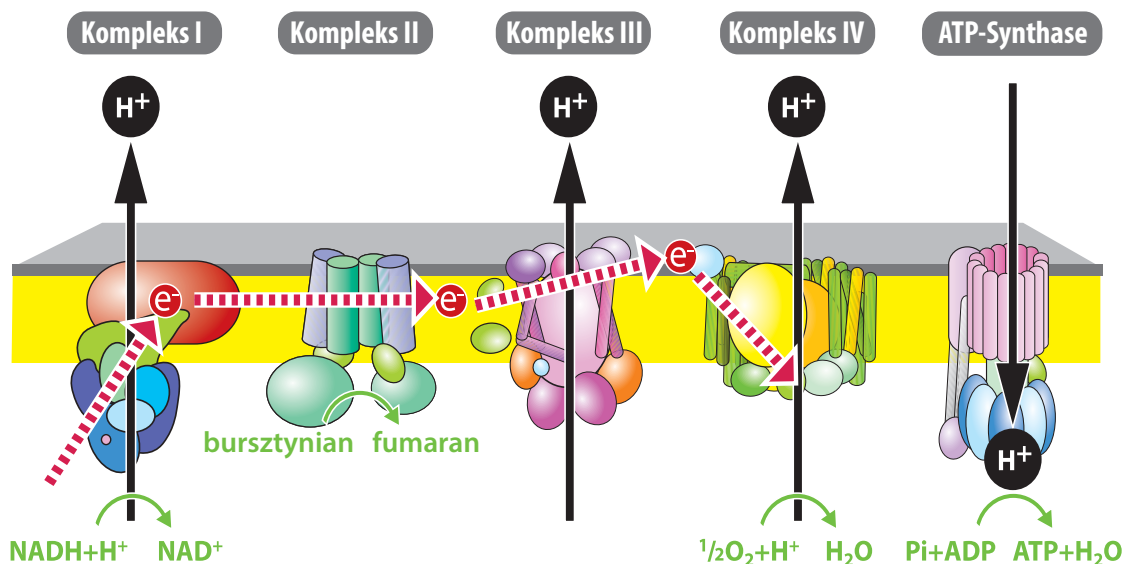
Niska jonizacja powietrza w klimatyzowanych, zamkniętych pomieszczeniach wyjaśnia również, dlaczego męczymy się w takich pomieszczeniach tak szybko.

Przy braku ujemnych jonów tlenu spada nasza wydolność fizyczna i umysłowa. Natomiast jeśli komórki mają wystarczająco naładowanych ujemnie jonów, to są one optymalnie zaopatrywane w tlen i składniki odżywcze.

Ujemnie naładowane jony są tzw. donorami elektronów, tzn. są one w stanie oddawać elektrony. Zatem mogą one dobrze przechwytywać „wolne rodniki” i łatwo neutralizować „kwasy” w organizmie.

# Dlaczego jako terapeuci zalecają Państwo swoim pacjentom dużo ruchu na świeżym powietrzu lub spacer po lesie?

Szczególne znaczenie dla wytwarzania energii mają nasze mitochondria. Nazywa się je także „elektrowniami komórek”. Wytwarzają one naszą energię z naszych substancji odżywczych i wdychanego tlenu i magazynują ją w postaci ATP (**adenozynotrójfosforanu**).



Możemy sobie wyobrazić nasz łańcuch oddechowy jako łańcuch transportu elektronów. Jeżeli organizm ma do dyspozycji wiele elektronów, to nasze wytwarzanie energii działa optymalnie. Zanieczyszczenie środowiska, spaliny samochodowe, dym papierosowy, przetworzona żywność, środki konserwujące, stres itd. pozbawiają nasz organizm bardzo wielu elektronów. Wytwarzanie energii przez łańcuch oddechowy nie może już wówczas przebiegać optymalnie i komórki tracą jeszcze więcej energii.

W przewlekłych schorzeniach, jak np. w raku, wytwarzanie ATP nie następuje już przez łańcuch oddechowy za pomocą tlenu, lecz przez glikolizę (fermentację bez tlenu). Uzysk energii przez glikolizę jest jednak o wiele niższy niż wytwarzanie ATP przez łańcuch oddechowy. Dla komórek oznacza to, że mogą one wytwarzać coraz mniej energii.

Zatem nie mogą one w ten sposób pełnić wystarczająco swoich funkcji i rozpoczyna się „gwałtowny spadek”.

Nasz komórki wymagają do optymalnej pracy także wystarczająco substancji odżywczych, np. minerałów, pierwiastków śladowych, aminokwasów itd. Te substancje odżywcze są naładowane dodatnio.

Ponieważ zdrowe komórki są naładowane ujemnie (napięcie – 60 mV), to substancje odżywcze są optymalnie pobierane przez komórki. Komórki komunikują się ze sobą i obrona immunologiczna jest nienaruszona.

# Dlaczego jako terapeuci zalecają Państwo swoim pacjentom dużo ruchu na świeżym powietrzu lub spacer po lesie?

Przez stres, złe odżywianie, alkohol itd. bardzo wiele dodatnio naładowanych jonów  $H^+$  trafia do naszych komórek. Jeżeli trwa to przez dłuższy okres czasu, to stają się one dodatnio naładowane i nadmiernie zakwaszone. Wtedy tak samo pozytywnie substancje odżywcze nie mogą już trafiać do komórek. „Głodują” one, chociaż przyjmujemy wystarczająco pożywienia.

W odpowiedzi na to również toksyny nie mogą już opuszczać komórek, wzgl. mogą jedynie w małym zakresie.

Minerały i pierwiastki śladowe są jednak także ważnymi kofaktorami w naszym łańcuchu oddechowym. Jeżeli nie trafiają one wystarczająco do komórek, to wytwarzanie energii nie może już zachodzić wystarczająco.

Nasze komórki składują toksyny, nie otrzymują już wystarczająco substancji odżywczych i nie mają już wystarczająco energii, aby prawidłowo utrzymać swoją fizjologiczną funkcję. Komunikacja pomiędzy komórkami zostaje zaburzona i spada siła obronna.

# Co jest szczególnego w ALFA AKTIV?

## **Skład:**

Podstawą ALFA AKTIV jest mieszanina z wysoko zjonizowanej wody z silnie ujemnym potencjałem redox, sok aroniowy, sok porzeczkowy i miód.

Przez naturalny proces aktywacji powstaje z nich sok, w którym działania poszczególnych składników zostają wzmocnione. Wszystkie substancje czynne zachowują w nim swoją żywotność. Dodatkowo badania laboratoryjne wykazały, że sok zawiera również bardzo skuteczny kwas bursztynowy (9,8 mg/ 20 ml soku), który chroni organizm przed szkodliwymi wpływami środowiska. (Szczegółowe informacje znajdują Państwo w Rozdziale Skład ALFA AKTIV).

## **+ Wysoka zdolność regeneracji**

Szczególnością w ALFA AKTIV jest jego wysoka zdolność regeneracji! ALFA AKTIV sam się regeneruje! Jeżeli w buteleczce dochodzi do procesu fermentacji, to ALFA AKTIV jest w stanie sam się zregenerować. Jeżeli wówczas wstawi się otwartą buteleczkę na 3-5 dni do lodówki, to powstanie z niej ponownie pierwotny sok. Zazwyczaj zachodzi to jedynie w żyjących organizmach.

Czy znają Państwo jakikolwiek sok, który potrafi się sam zregenerować po rozpoczętej fermentacji? Z naszego punktu widzenia nie ma na rynku porównywalnego produktu, który posiada tę zdolność. Dokładnie ta siła regeneracyjna ALFA AKTIV działa także na nasze komórki i odnawia je.

## **+ Odrtruwanie i oczyszczanie**

Wyróżniającą się cechą ALFA AKTIV jest to, że potrafi on odróżniać martwą i żywą materię (patrz doświadczenie poniżej).

ALFA AKTIV jest w stanie wyszukać obumarłe komórki, odpady przemiany materii i substancje ksenobiotyczne i je eliminować. Ma on silnie odtruwające i oczyszczające działanie.

Jeżeli nasze komórki zostają uwolnione od zanieczyszczeń i toksyn, to mogą one ponownie podjąć swoją funkcję fizjologiczną. Są one znów dobrze zaopatrywane w substancje odżywcze i tlen i mogą się optymalnie bronić przed obcymi atakującymi organizmami, jak wirusy, bakterie lub pasożyty.

Toksyczne substancje, które trafiają z komórek do krwi muszą zostać wydalone z dużą ilością cieczy przez wątrobę i nerki. Zatem jest bardzo ważne, aby wypić przynajmniej jedną szklankę wody po spożyciu buteleczki ALFA AKTIV.

Dodatkowo powinno się pić 2 litry czystej wody dziennie, aby substancje toksyczne i zbędne produkty przemiany materii mogły być całkowicie wydalone.



**Mogą to Państwo sami przetestować:**

Proszę włożyć do szklanego albo kamiennego pojemnika nieco popiołu papierosowego (martwa materia) i nieco świeżego tytoniu (żywa materia). Teraz proszę wlać roztwór ALFA AKTIV do tej mieszaniny.

Mieszanina zaczyna kipieć i popiół zostaje rozłożony za pojedyncze substancje składowe. Można to rozpoznać również po zapachu, najczęściej jak po „zepsutych jajkach”. Natomiast żywa substancja, a więc świeży tytoń nie jest atakowany.

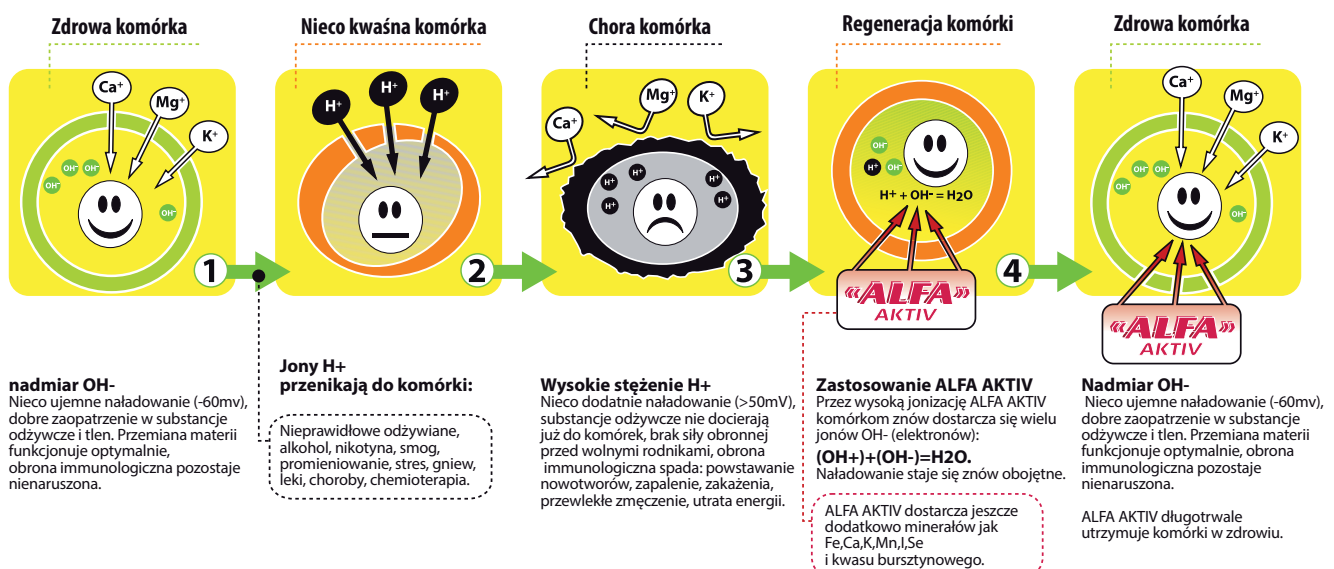
## + Odkwaszanie

ALFA AKTIV jest w stanie dzięki swojemu wysokiemu stopniowi jonizacji dostarczać organizmowi wielu elektronów. Reaguje on natychmiast z protonami (wartościowościami kwasów) w komórkach i neutralizuje je.

Komórki uzyskują znów pierwotne naładowanie ujemne i dodatnio naładowane minerały, jak np.  $Mg^{++}$ ,  $Ca^{++}$ ,  $K^+$ , itd. mogą znów docierać do komórek.

W ten sposób komórki otrzymują ponownie wszystkie substancje odżywcze, których potrzebują. Mogą one znów podejmować swoją funkcję fizjologiczną i bronić się optymalnie przed wszelkimi atakami z zewnątrz i z wewnątrz.

ALFA AKTIV przedstawia również rodzaj otwieracza komórek!!



**Dokładnie to jest podstawą ALFA AKTIV.**

# Co jest szczególnego w ALFA AKTIV?

## + Wysoki stopień jonizacji

Przez wysoką jonizację ALFA AKTIV posiada silnie ujemny potencjał redox. Nasz łańcuch oddechowy jest ważną częścią naszego metabolizmu energetycznego. Na nim przebiega po sobie szereg biochemicznych reakcji redox, które służą nam do wytwarzania energii, a więc do wytwarzania ATP.

ATP jest substancją dającą energię, której potrzebuje każda komórka.

ALFA AKTIV może wspomagać ten proces przez swój wysoki stopień jonizacji. Przez przyjęcie ALFA AKTIV komórki mogą znów powrócić na drogę optymalnego wytwarzania energii przez łańcuch oddechowy.

Dostają one znów więcej energii i mogą lepiej wypełniać swoje zadania. Pacjenci z przewlekłym zmęczeniem lub zespołem wypalenie czują to działanie już po krótkim czasie.

## + Ochrona przed wolnymi rodnikami

ALFA AKTIV jest silnym naturalnym przeciwutleniaczem, zatem chroni nasze komórki, zwłaszcza jądra komórkowe przed atakiem wolnych rodników.

## + Czystość i kontrola jakości

Jeżeli przyjmuje się stężony produkt roślinnym to istnieje ryzyko, że mogą w nim występować również herbicydy i pestycydy w wysokich stężeniach. Kolejne niebezpieczeństwo stanowią grzyby pleśniowe, które mają u wielu ludzi działanie wywołujące choroby.

ALFA AKTIV jest wolny od herbicydów, pestycydów, drożdży i grzybów pleśniowych. Jest to w każdej partii sprawdzane na nowo przez GBA-Laborgruppe [grupę laboratoriów GBA] (Gesellschaft für Bioanalytik mbH [Spółkę bioanalitiki z o. o.] w Hamburgu.

## + Wygodne przyjmowanie

ALFA AKTIV jest pakowany w pojedyncze, małe szklane buteleczki à 20 ml. Zatem można je zawsze wygodnie zabierać wszędzie ze sobą. Zatem jest również zapewnione, że zachowana zostaje wysoka moc regeneracyjna (jonizacja, potencjał redox, drugorzędowe substancje roślinne itd.). Składowanie butelek powinno mieć miejsce w zakresie temperatur pomiędzy 5°C i 16°C.

# Skład ALFA AKTIV



## Jagoda aronii

Jagoda aronii pochodzi z Ameryki, gdzie była ona tradycyjnie stosowana przez Indian jako roślina lecznicza. Ma ona szczególnie wysoka zawartość drugorzędowych substancji roślinnych, tak zwanych polifenoli.

Jagoda aronii jest praktycznie niewrażliwa na szkodniki. Przez substancje zawarte w skórce owoc sam chroni się przed atakami (grzybów, bakterii, wirusów, pasożytów).

In vitro udowodniono, że ekstrakt z jagód aronii znacząco obniża stres oksydacyjny dzięki swojemu działaniu przeciwutleniającemu (Kowalczyk i wsp.).

Jest to szczególnie ważne u pacjentów z chorobą nowotworową, ponieważ przy radioterapii i chemioterapii powstaje bardzo wiele wolnych rodników, które mogą tak samo atakować komórki. Również przy schorzeniach sercowo-naczyniowych wolne rodniki odgrywają wielką rolę. Podwyższony poziom homocysteiny we krwi promuje powstawanie zawału serca i udaru. Przy procesach zapalnych powstaje tak samo wiele wolnych rodników, które ze swojej strony promują zapalenie. Zatem jest ważne, aby wyłapywać wolne rodniki i przeciwutleniające substancje roślinne.

Działanie przeciwutleniające rośliny zależy bardzo silnie od jej zawartości antocyjanu.

W jagodzie aronii jest ono o wiele wyższe niż w innych jagodach.

Tak więc jagoda aronii zawiera np. 61 razy więcej antocyjanów niż truskawka.

### **Wartości antocyjanu jagody aronii na 100 g:**

jagoda aronii	2147 mg
jeżyna	845 mg
dzika czarna jagoda	705 mg
czarna porzeczka	530 mg
truskawka	35 mg
czerwone wino	10 mg

Poza tym jagoda aronii zawiera kwas kawowy (wysokie działanie przeciwutleniające), kwas foliowy, witaminę K i witaminę C. W Polsce i Rosji zalicza się ją do roślin leczniczych.

# Skład ALFA AKTIV

## Badania naukowe dotyczące jagód aronii:

**Działanie ochronne przy schorzeniach sercowo-kraężniowych** (schorzenia sercowo-naczyniowe)

**Ochrona agregacją trombocytów** (Ryszawa i wsp. 2006)

Ekstrakt z aronii powoduje zależne od stężenia zmniejszenie wytwarzania nadtlenu u ludzi z czynnikami ryzyka dla schorzeń sercowo-naczyniowych.

**Ochrona przed wolnymi rodnikami ROS (Bell i Gochenaur in vitro 2006)**

Badanie przeprowadzono na izolowanych tętnicach wieńcowych świń.

Wyniki wskazują na zależne od śródbłonna rozluźnienie tętnic wieńcowych przy przyjmowaniu ekstraktu z aronii.

**Ochrona przez podwyższoną zawartością lipidów we krwi (Valcheva-Kuzmanova i wsp. 2006)**

Badanie pokazuje, że sok aroniowy ma pozytywny wpływ na poziom glukozy we krwi pacjentów z cukrzycą typu. Mierzono poziom glukozy we krwi, wartość HbA1c i poziom lipidów osocza 60 min po ostatnim przyjęciu soku. Badani otrzymywali dziennie 400 ml soku aroniowego. Poziom glukozy we krwi spadł po 3-miesięcznym przyjmowaniu przeciętnie z 13,3 do 9,1 mmol/L; wartość HbA1c z 9,4 na 7,4% i poziom lipidów w osoczu z 2,9 do 1,7 mmol.

**Pozytywny wpływa na cukrzycę typu 2** (Simeonov, Botushanov i wsp. 2002)

**Ochrona przez promieniowaniem radioaktywnym (Andyskowski i wsp. 1998)**

Jagoda aronii może wiązać metale ciężkie i ułatwiać wydalanie substancji radioaktywnych.

**Działanie przeciwmutagenne na węglowodory aromatyczne (Gasiorowski i wsp. 1997)**

Badanie pokazuje, że sok aroniowy hamuje tworzenie nitrozamin w żołądku szczurów. Uważa się, że nitrozaminy mają wpływ na powstawanie raka żołądka.

**Hamowanie wzrostu komórek raka jelita grubego (Malik 2003)**

Rak jelita jest w Niemczech drugim co do częstości schorzeniem nowotworowym.

W badaniu badano wpływ ARE aronii na linie komórkowe komórek raka jelita grubego i prawidłowych komórek jelita grubego. Przy tym zahamowano wzrost komórek raka jelita grubego HAT-29 o ok. 60% w obrębie czasu leczenia wynoszącego 24 godziny. Dłuższe leczenie nie prowadziło do dalszej zmiany. Zdrowe komórki jelita grubego wykazują zahamowanie wzrostu o 10%. Leczone komórki wykazują blokadę w cyklu komórkowym. Zatrzymuje się ona ze względu na rosnącą ilość regulatorów, które odgrywają kluczową rolę w kierowaniu cyklem komórkowym.

**Redukcja COX-2 Malik, Zhao i wsp. 2003**

Miarodajnym biomarkerem dla raka jelita jest enzym cyklooksigenaza-2 (COX-2), który przy 24-godzinnym leczeniu komórek rakowych HAT-29 spada o 35 %.

# Skład ALFA AKTIV



## Słumienie CEACAM1

(Bermudez-Soto, Larrosa i wsp. 2006)

Badanie pokazuje, że marker nowotworowy CEACAM1 (carcioembryonic antigen-related cell adhesions molecule 1) może być dobrze uregulowany powtarzalnym leczeniem komórek raka jelita typu Caco-2 bogatym w fenol sokiem aroniowym. CEACAM1 ma działanie hamujące nowotwór. Ma on ważną rolę regulacyjną w proliferacji komórek i ma szczególne znaczenie we wczesnym stadium rozwoju raka.

## Sok aroniowy działa przeciwzapalnie

### Działanie ochronne na wątrobę

Badanie to przeprowadzono na szczurach z ostrymi uszkodzeniami wątroby, wywołanym przez tetrachlorometan. Tetrachlorometan jest zarówno toksyczny jak i rakotwórczy. Szczury wykazywały uszkodzenie komórek przez peroksydację lipidów. Poza tym zmniejszył się redukujący glutation w wątrobie. W zależności od dawki sok z aronii zmniejszał martwicę w wątrobie i zmniejszał wzrost osoczowej aminotransferazy asparaginianowej (AST) i aminotransferazy alaninowej (ALT), które są odpowiedzialne za peroksydację lipidów, a zatem za uszkodzenie wątroby. Poziom glutationu normalizuje się.

### Ochrona błony śluzowej żołądka (Valcheva-Kuzmanova, Marazova i wsp. 2005)

Badanie to przeprowadzono na szczurach, którym uszkodzono błonę śluzową żołądka przez indometacynę (środek przeciwbólowy). Wcześniejsze podanie soku aroniowego zmniejszało liczbę i wielkość indukowanego środkiem przeciwbólowym uszkodzenia. Sok aroniowy zwiększał wytwarzanie śluzu żołądkowego i zmniejszał przez to głębokość uszkodzenia. Sok aroniowy nie ma żadnego wpływu na wytwarzanie kwasu żołądkowego.

### Obserwacje z zastosowania:

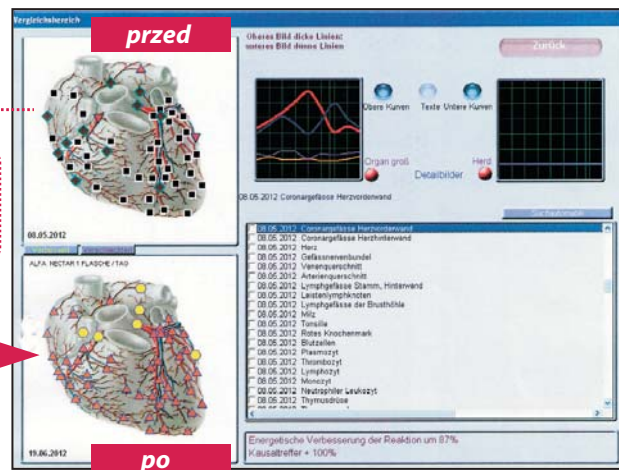
dr Refai

pacjent, 49 lat  
przewlekłe zmęczenie,  
dolegliwości sercowe,  
obciążenie zębów i szczęk

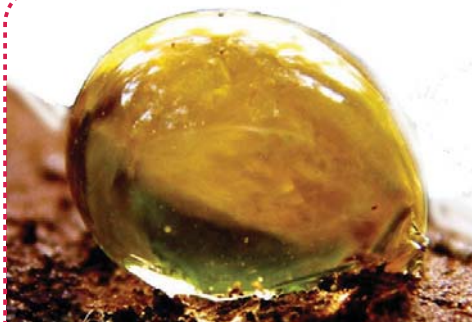
#### leczenie:

3 miesiące 1 buteleczki ALFA AKTIV/dzień

poprawawa  
o 87%  
w ciągu 41 dni



# Skład ALFA AKTIV



## Kwas bursztynowy

Nasz organizm wytwarza dziennie 200 mg kwasu bursztynowego. W organizmie ludzkim kwas bursztynowy znajduje się w różnych tkankach w postaci swoich soli, tzw. bursztynianów.

Kwas bursztynowy ma szczególną właściwość: gromadzi się jedynie w tkankach, które są szczególnie obciążone szkodliwymi substancjami. Prawie nie znajduje się go w zdrowych tkankach.

Wiele istot żywych rozpoczyna intensywną syntezę kwasu bursztynowego w warunkach ekstremalnych.

Tak więc np. drzewa na silnie obciążonych substancjami szkodliwymi terenach wytwarzają w dużych ilościach kwas bursztynowy, który jest uwalniany w postaci żywicy drzewnej na chorych miejscach.

Kwas bursztynowy jest uniwersalnym produktem pośrednim przemiany materii. Ma on duże znaczenie dla pozyskiwania energii przez komórki.

Kwas bursztynowy stymuluje zaopatrzenie komórek w tlen. Działa on jako adaptogen, tzn. zwiększa on siłę oporu ciała na szkodliwe wpływy środowiska. Jego aktywność jest regulowana przez podwzgórze i nadnercza.

Szczególnie nasz mózg jest zdany na dobre zaopatrzenie w tlen i energię. Również serce potrzebuje stałego zaopatrzenia w energię, w innym przypadku zmniejsza się jego kurczliwość.

Kwas bursztynowy stymuluje funkcję wątroby i nerek. W ten sposób promuje się wydalanie toksycznych substancji. Zmniejsza się produkcja histaminy, najważniejszego mediatora przy zapaleniach i reakcjach alergicznych.

Kwas bursztynowy pokazuje swoje działanie terapeutyczne już w małych ilościach. Proces starzenia się charakteryzuje się zmniejszeniem zaopatrzenia w energię wszystkich istotnych procesów w ciele. Kwas bursztynowy zmniejsza peroksydację lipidów i może zatem działać zapobiegawczo przy schorzeniach geriatrycznych. Prowadzi on do wydajniejszego pobierania tlenu i działa jako silny przeciwutleniacz.

Kwas bursztynowy reguluje wydzielanie insuliny i może być zatem stosowany jako środek profilaktyczny przy cukrzycy typu II. Przyspiesza on przemianę materii w komórkach wysp trzustki i stymuluje dystrybucję insuliny.

## Skład ALFA AKTIV



### Czarna porzeczka

Jagody są niewiarygodnie bogate w witaminę C i antocyjany, które są odpowiedzialne za ciemne zabarwienie. Te zawarte substancje mogą zmniejszać w ludzkim organizmie zawartość wolnych rodników. Czarne porzeczki zawierają kwas gamma-linolenowy, który jest ważny np. dla gospodarki hormonalnej.

Jagody zawierają poza wodą węglowodany, kwasy tłuszczowe, białka i minerały między innymi terpeny jak  $\beta$ -pinen i kariofilen, i flawonoidy jak (+)-katechinę, witaminę C, kwas cytrynowy i pektynę.

### Miód

Lek z natury: jego działanie przeciwbakteryjne znał już Grek Hipokrates. Leczył on kaszel, gorączkę, gościec, kamienie żółciowe i wiele innych schorzeń miodem.

W miodzie poza wodą i cukrem znajdują się jeszcze dodatkowo kwasy organiczne, białka i enzymy. Dzięki enzymom w miodzie rany goją się wielokrotnie szybciej.

Miód w ALFA AKTIV jest pozyskiwany wyłącznie od pszczół, które mogą żyć na terenie naturalnym, na którym można znaleźć 93 różne gatunki roślin.

Ponadto miód zawiera około 78 różnych enzymów, które są niezmiernie ważne dla naszych narządów przemiany materii.

Zatem decydujące jest, aby ten naturalny miód nie został ogrzany powyżej 30 stopni Celsjusza podczas całego procesu obróbki, ponieważ w innym razie mogłyby zostać zniszczone ważne dla życia enzymy.



# Biometr - jednostek Bovis

## Określanie jakości poprzez jednostki Bovis

Biometr wymyślił fizyk A. Bovis, jednostka Bovis pierwotnie służyła do określania nie materialnych form energii, dokładniej mówiąc „biologicznej jakości” rzeczy. Technika ta została zastosowana do określania jakości miejsc, artykułów żywnościowych oraz materiałów. Skala jest pomocą, tzn. diagramem, według którego można sporządzić różdżkę lub wahadełko w celu stwierdzenia, czy jakość danej rzeczy i jej siły życiowe są w porządku, czy nie. Na skali wartości zalecanych możecie Państwo odczytać jednostki Bovis.

### Skala wartości zalecanych

Jednostki Bovis	Skala wartości zalecanych Bovis
około 1.600	bez sił życiowych
około 2.000	skrzyżowanie, strefy chorobotwórcze/strefy patogeniczne
około 3.000	woda destylowana
około 5.960	normalna zdrowa woda z wodociągów
około 6.500	wartość średnia dla energii psychicznej człowieka w Europie
6000- 7.000	strefy wolne od zakłóceń
7000- 8.000	dobre promieniowanie vitalne u człowieka
około 8.500	psychiczna średnia wartość energii człowieka w rejonie azjatyckim
11.000	świątynia Echnaton
8000- 13.000	przenoszenie energii od uzdrowicieli
13000- 14.000	plac przed kościołem/meczetem, w trakcie odprawiania nabożeństw (modłów)
14.000	kościół tybetański
około 18.000	labirynt Chartre / miejsce siłowni
16000-21.000	skały Naguane / Capo di Pinte
około 30.000	ALFA AKTIV
42.000	piramidy Mykernios
70.000	wewnątrz piramid Chephren
170.000	piramidy Cheopsa / komnata królewska

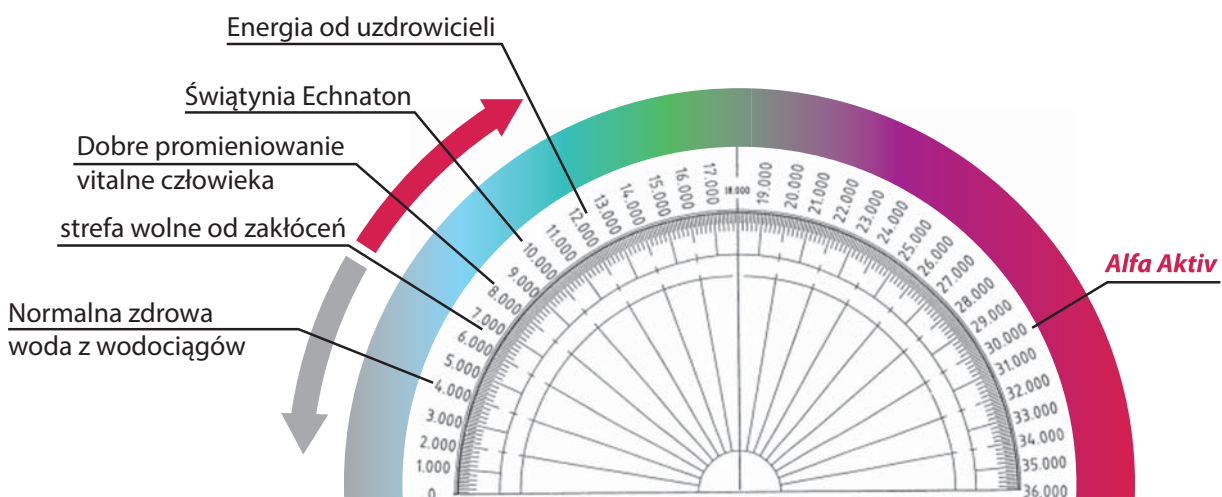


# Biometr - jednostek Bovis

## Zdrowe życie podwyższa ilość jednostek Bovis

W przypadku jednostek Bovis ważnym jest, by wyłączyć każde myślenie życzeniowe, całe zapotrzebowanie odbywa się na poziomie mentalnym. Wartość około 6.500 jednostek Bovis w przypadku zdrowego człowieka nie jest przez cały dzień w Europie taka sama, przez to również nie w 100% zmierna. Bardzo wiele czynników odgrywa tu rolę, wartość ta zależy od pory dnia, pogody (słonecznej lub deszczowej). W przypadku, gdy świeci słońce wartość jednostki Bovis jest wyższa niż w dniach deszczowych, w okolicach południa wartość Bovis jest najwyższa. W fazie spoczynku wartość jednostek Bovis jest najniższa, ponieważ inaczej nie moglibyśmy spać.

Przy dużym zapotrzebowaniu ruchowym nie wystarcza 6.500 jednostek Bovis, aktywnym i w pełni sił jest się dopiero od 8.000 jednostek Bovis. Istotne rzeczy w życiu wielu nie dostrzega i nie rozpoznaje, dlatego pozwalają sobie zmierzyć jednostki wartości Bovis przez przeszkolonego różdżkarza/ różdżkarkę. Jeśli prowadzicie Państwo zdrowe życie i troszczycie się o to, by regenerować swoje ciało w strefach wolnych od promieniowania, wówczas również jednostki Bovis osiągną swoje prawidłowe wartości.



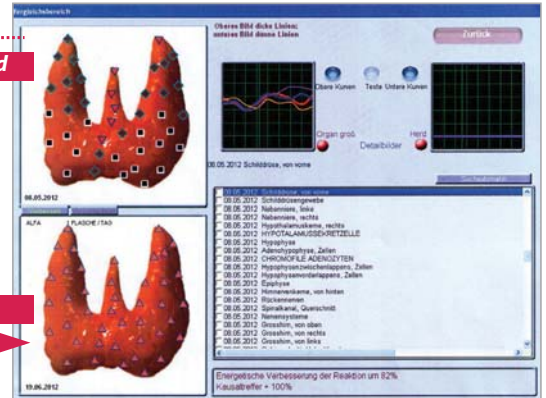
# Pacjenci przedstawiają

Delta-Scan

pacjent, 49 lat  
**TARCZYCA**  
Zapalenie tarczycy

**leczenie:**  
3 miesiące 1 buteleczki ALFA AKTIV/dzień

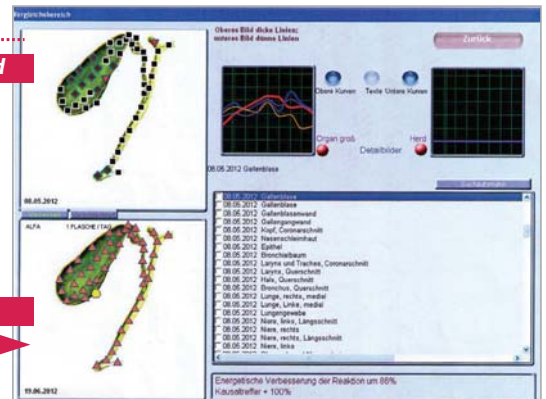
**poprawa o 82%**  
w ciągu 42 dni



pacjent, 52 lat  
**PĘCHERZYK ŻÓŁCIOWY**  
Zapalenie pęcherzyka żółciowego

**leczenie:**  
2 miesiące 1 buteleczki ALFA AKTIV/dzień

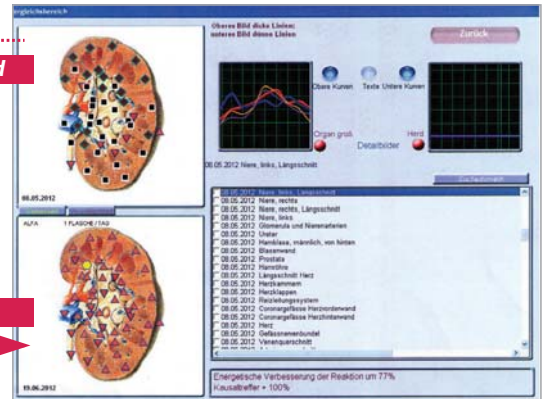
**poprawa o 86%**  
w ciągu 42 dni



pacjent, 54 lat  
**NERKI**  
Zapalenie nerek

**leczenie:**  
3 miesiące 1 buteleczki ALFA AKTIV/dzień

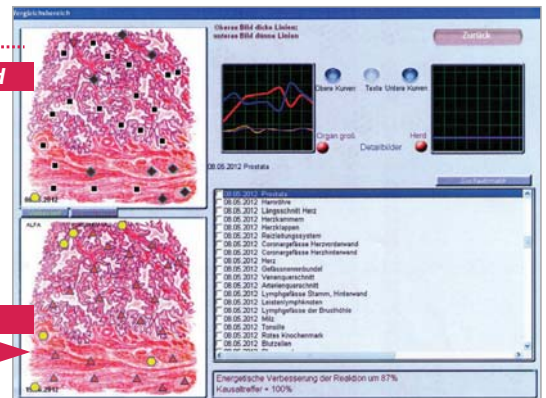
**poprawa o 77%**  
w ciągu 42 dni



pacjent, 49 lat  
**PROSTATA**  
Zapalenie gruczołu krokowego

**leczenie:**  
3 miesiące 1 buteleczki ALFA AKTIV/dzień

**poprawa o 87%**  
w ciągu 42 dni



- 1 Aktywność w tle / możliwe przystosowanie się komórek
- 2 Bez odchylenia energetycznego
- 3 W granicach normy energetycznej
- 4 Pierwsze osłabienia energii odbiegające od normy
- 5 Silniejsze osłabienia energii odbiegające od normy
- 6 Bardzo silne osłabienie energii

Zawartość	w 100 ml	w 2 porcjach	%GDA* dla os. dorosłej w 2 porcjach
Wartość energetyczna, kcal	106	42,4	2
Tłuszcz	<0,1	<0,1	0
Kwasy tłuszczowe nasycone, g	<0,1	<0,1	0
Cukry ogółem, w tym, g	21,4	8,56	9,5
Glukoza, g	10,67	4,27	-
Fruktoza, g	8,03	3,21	-
Sacharoza, g	0,37	0,14	-
Białko, g	<0,6	<0,1	0
NaCl, g	0,19	<0,1	1,2
Błonnik, g	1,9	0,76	3
Witamina C, mg	2491	996	1246
Witamina B3, mg**	10,93	4,13	25,6
Selen, µg**	22,6	9,04	16,4
Jod, µg**	59,4	23,76	15,84
Polifenole, mg**	20,6	8,24	***
kwask bursztynowy, mg**	46	18,4	***

\* % Wskazanego Dziennego Spożycia dla osoby dorosłej. Indywidualne zapotrzebowanie na poszczególne wskaźniki odżywcze może być wyższe lub niższe, zależnie od płci, wieku, poziomu aktywności fizycznej i innych czynników.

\*\* Obecność witamin i składników mineralnych wynika z ich naturalnej zawartości w surowcach.

\*\*\* Dzielne zapotrzebowanie nie ustalane.



**Skład:**

Woda, miód naturalny (7,5%), koncentraty owocowy z czarnej porzeczki (3,5%) i aronii (3,5%), syrop glukozowo – fruktozowy, regulator kwasowości : kwas cytrynowy, kwas jabłkowy, kwas mlekowy, witamina C.

Nie zawiera sztucznych substancji słodzących, laktozy, glutenu.

**«ALFA»  
AKTIV**

**CREATED  
BY  
NATURE!**

**[www.alfanectar.eu](http://www.alfanectar.eu)**

ALFA  
ul. Herberta 39, 05-501 Piaseczno,  
tel. +48 692 132 275, +48 660 189 377  
[www.alfanectar.eu](http://www.alfanectar.eu); e-mail: [alfa@alfanectar.eu](mailto:alfa@alfanectar.eu)